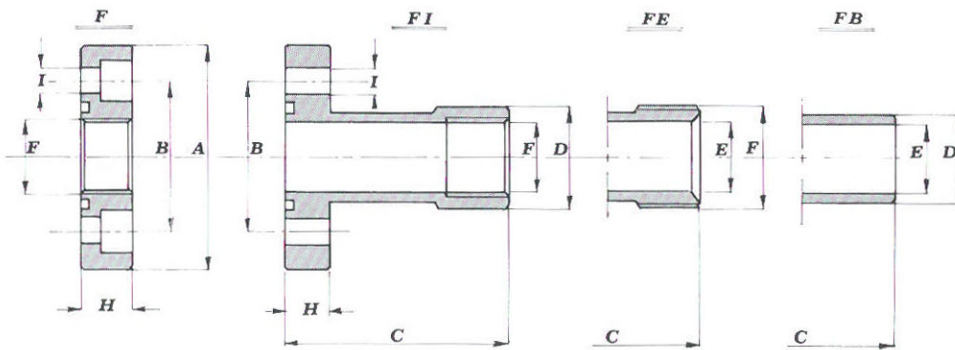


TIPO TYPE	FLANGE E RACCORDI DIRITTI FLANGES AND STRAIGHT CONNECTORS
F	FLANGIA - FLANGE
FI	RACCORDO DIRITTO CON FILETTATURA INTERNA STRAIGHT CONNECTOR WITH INTERNAL THREAD
FE	RACCORDO DIRITTO CON FILETTATURA ESTERNA STRAIGHT CONNECTOR WITH EXTERNAL THREAD
FB	RACCORDO DIRITTO - STRAIGHT FLANGE

TIPO RACCORDO F	GRUPPO POMPA
CONNECTOR TYPE	PUMP GROUP



Costruiti in acciaio, questi raccordi e flange permettono di collegare i tubi di aspirazione o mandata sulle pompe oleodinamiche evitando perdite di carico dovute a raccordi a gomito. Sono forniti completi di viti ed o-ring (vedi tabella) e rondelle Grover.

Straight flanges made of steel which allow the connection of rigid tubes to the inlet or outlet ports of hydraulic pumps.

They're supplied complete with screws, o-ring (see schedule) and expansion washers.

Gerade Anschlüsse aus Stahl zur Verbindung der Saug- und Druckschläuche mit Universal-Zahnradpumpen.

Einschließlich Schrauben, Federringen und O-Ringen (Siehe Tabelle).

TIPO TYPE	GRUPPO POMPA	A	B	C	D	E	F	H	I	N° FORI HOLES	VITI BOLTS	TIPO OR TYPE O-RING
F	1	45	30	-	-	-	3/8"	13	6,5	4	M6 x 16	2075
FI				55	21	-	10					
FE				-	14	1/2"						
FB				19	-	-						
F	2	58	40	-	-	-	1/2"	15	8,5	4	M8 x 20	2100
FI				60	26,5	-	12					
FE				-	19	3/4"						
FB				25,4	-	-						
F	3/A	75	51	-	-	-	3/4"	18	10,5	4	M10 x 25	3125
FI				72	33,5	-	16					
FE				-	24	1"						
FB				32	24,5	-						
F	3/B	76	56	-	-	-	3/4"	18	16	4	M10 x 25	3125
FI				72	33,5	-						
FE				-	24	1"						
FB				32	24,5	-						
F	3,5A	88	62	-	-	-	1"	20	10,5	4	M10 x 25	144
	3,5B								12,5		M12 x 25	
F	4	98	72,5	-	-	-	1 1/4"	22	12,5	4	M12 x 30	4187